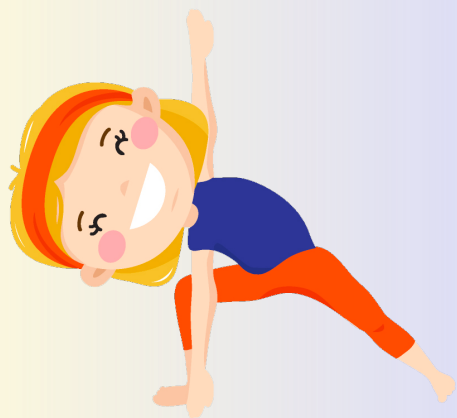


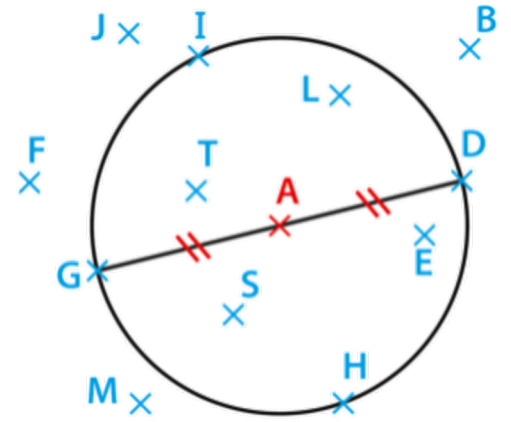


GYMATIQUE by Marj

Numérique



Ce cercle a pour centre A et pour rayon 1,7cm



[AI] est une corde



[AI] est un diamètre



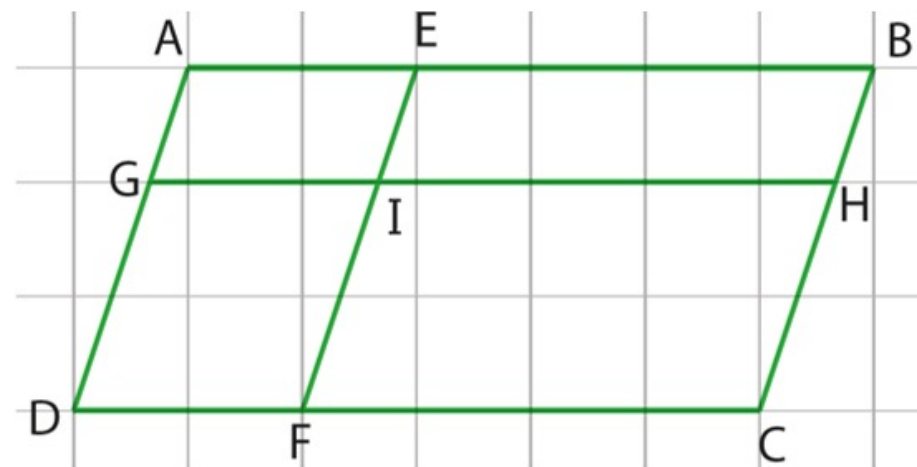
[AI] est le rayon



[AI] est un rayon



Combien y a-t-il de parallélogrammes?



4



5



7



9



Dix stylos coutent 15€.
Un stylo coute donc :

1,5€



7,5€



0,15€



5€



On considère la division euclidienne ci-contre.
Quelle égalité est vraie ?

$$\begin{array}{r|l} 843 & 37 \\ - 74 & 22 \\ \hline 103 & \\ - 74 & \\ \hline 29 & \end{array}$$

$$843=22 \times 29 + 37$$



$$843=22 \times 37 + 29$$



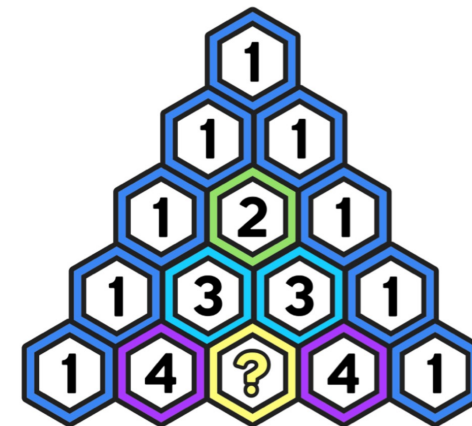
$$843=37 \times 29 + 22$$



$$22=37 \times 843 + 29$$



Quelle valeur doit-on mettre
À la place du 



4



6



8



10



Un film a commencé à 20h40. Il s'est terminé à 22h15.

Combien de temps ce film a-t-il duré ?

2h15



1h35



2h35



1h40



Combien y a-t-il de dizaines dans 506 ?

5



506



50



0



Quelle valeur doit-on
mettre
À la place du ?

121



176



$$\text{Nintendo Switch} \times \text{Game Card} = 121$$

$$12 \times \text{Nintendo Switch} = 132$$

$$\text{Game Boy Advance} = 20 - \text{Game Card}$$

$$\text{Game Boy Advance} - \text{Game Boy Advance} = 7$$

$$\text{Nintendo Switch} \times \text{Game Boy Advance} = ?$$

(ODG : Ordre de Grandeur)

À la naissance, la masse d'un bébé est de:

10 Kg



3500 g



0,5 dag



60 000 dg



Huit cubes identiques empilés forment une pile de hauteur 4cm

Quelle est la hauteur d'un empilement de douze cubes ?

6cm



12cm



9cm



8cm

