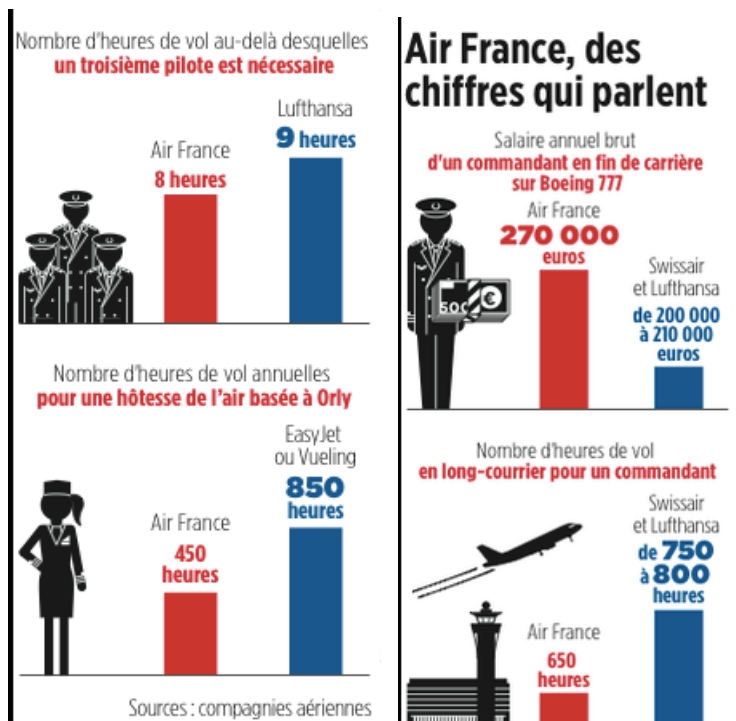


Développer l'esprit critique

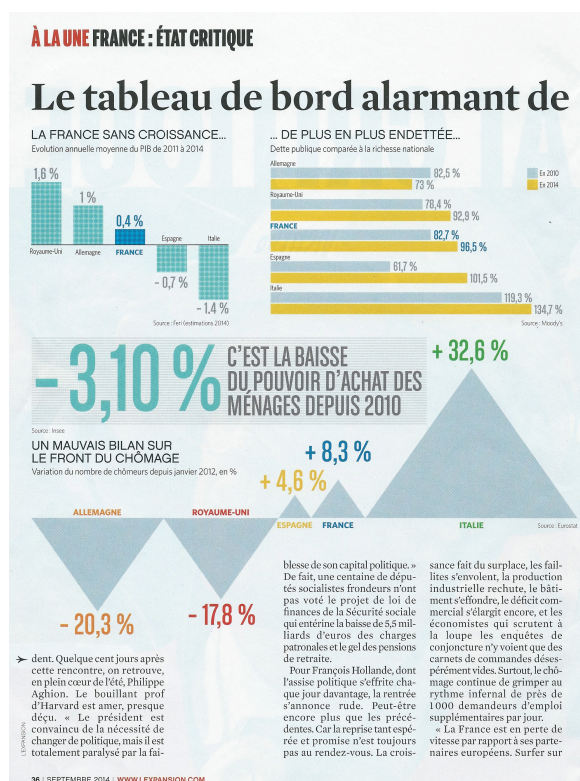
Magazine *Le Point* :



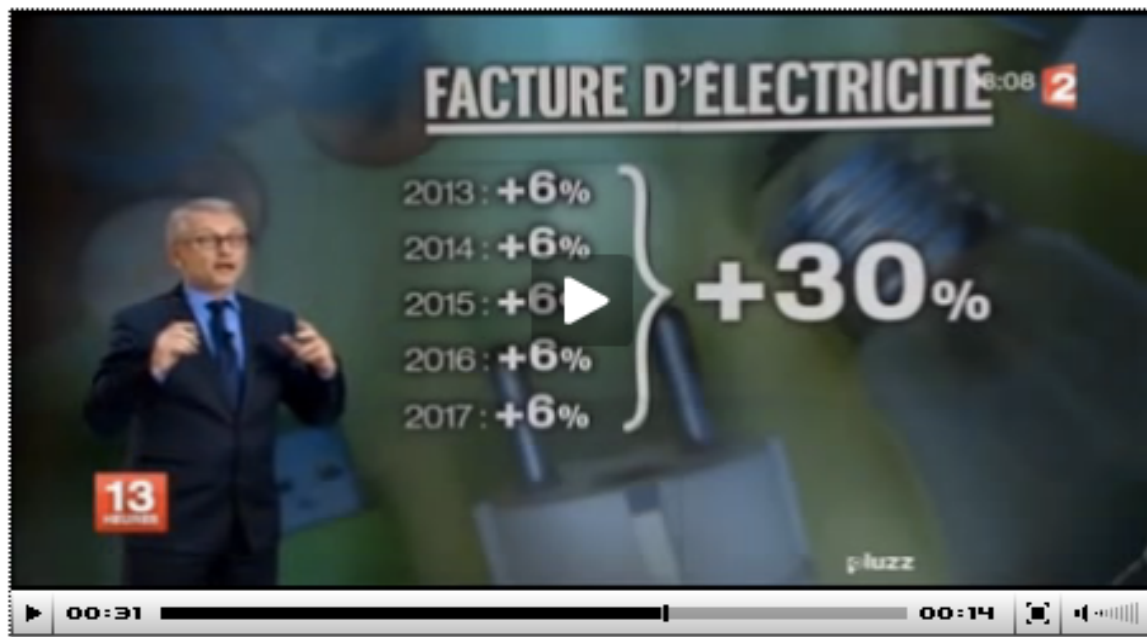
Travail sur de la représentation des données (2 des 4 sont diagrammes sont faux, car la proportionnalité n'est pas respectée, ils ont été coupés accentuant ainsi visuellement les écarts).

Magazine *L'Expansion*

Le choix de représenter les chiffres du chômage par des triangles équilatéraux (et non des rectangles) n'est pas judicieux (perte de la proportionnalité), contrairement aux autres diagrammes...



Journal de France 2 :



Extrait d'un JT de France 2

<http://www.pedagogie.ac-nantes.fr/-783266.kjsp>

Magazine *Telerama* :

Voici l'extrait d'une lettre d'un lecteur de TELERAMA, lu il y a quelques années :

« Pourquoi dit-on toujours que les femmes gagnent 20 à 25 % de moins que les hommes et jamais que les hommes gagnent 25 à 33,33 % de plus que les femmes ?

Je ne sais pas. Mais je m'en doute. »

Que pensez-vous de la réflexion de ce lecteur ?

Sur internet :

A lire aussi

- ▶ Une coiffeuse de Templemars au soutien des sans-abri
- ▶ Deux Lillois font un buzz mondial en aidant un SDF (VIDÉO)

Le nombre de SDF a doublé en 10 ans

Les expulsions n'ont pas fléchi. En 2013, 120 000 décisions d'expulsion pour impayés ont été rendues. Zahra, 52 ans, est dans ce cas, menacée d'être expulsée de son deux-pièces de 55 m² où elle vit avec ses quatre enfants, pour des loyers impayés depuis un an et demi. Cette illustratrice plasticienne indépendante qui n'a droit à aucune aide « n'arrive plus à joindre les deux bouts », depuis que son ex-mari, qui versait une pension alimentaire mensuelle de 2 700 euros, est brutalement décédé. « C'est la chute libre », dit-elle, en sursis jusqu'à la fin de la trêve hivernale.

La situation s'est aggravée également pour les plus exclus : le nombre de SDF a augmenté de 50 % en 10 ans, avec 141 500 adultes et enfants concernées en 2012. Et les profils se sont diversifiés : outre les familles, dont le nombre a bondi, on retrouve de plus en plus de jeunes à la rue, des demandeurs d'asiles, et des malades psychiatriques.